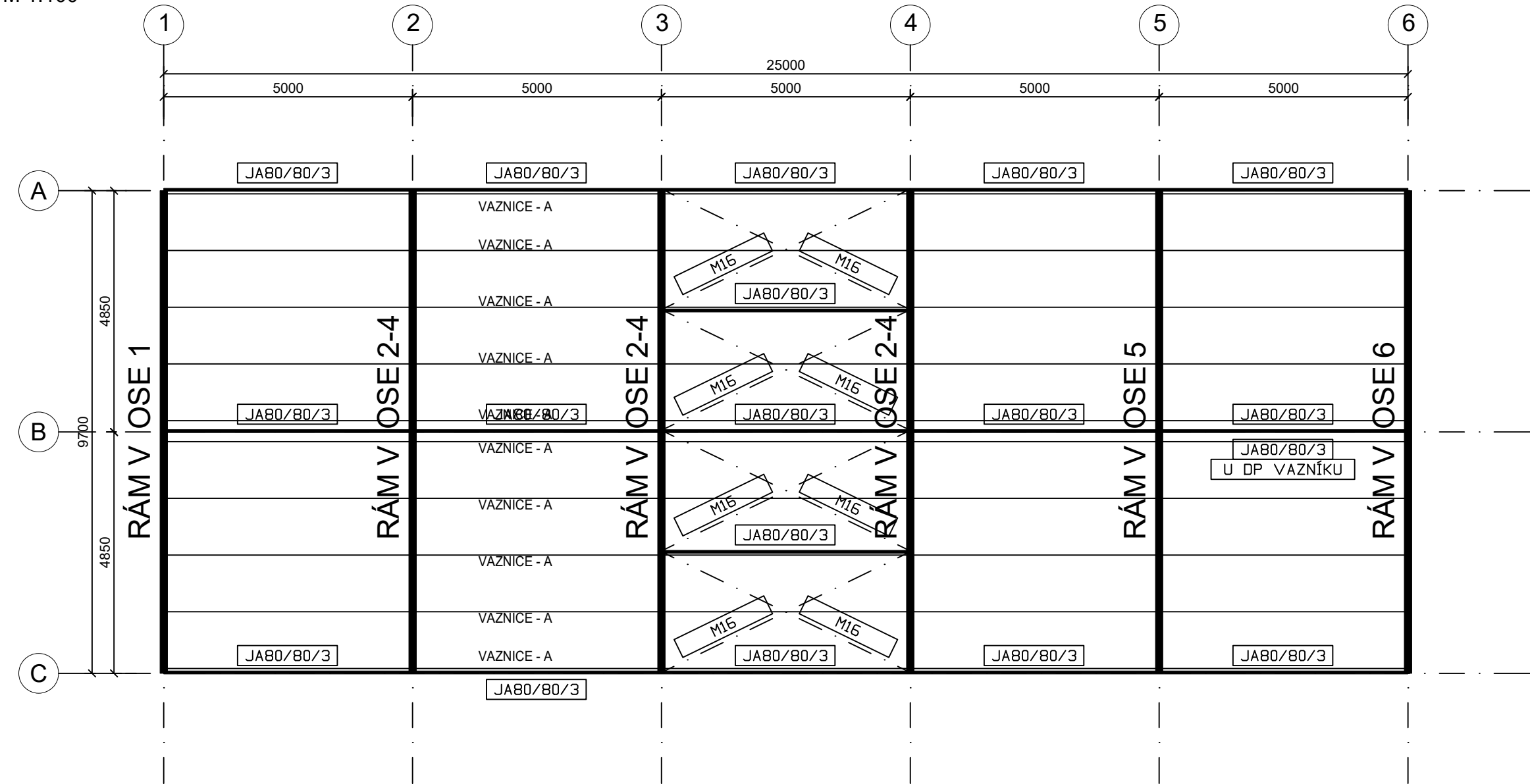


SCHÉMA OCELOVÉ KONSTRUKCE-PŮDORYS

M 1:100

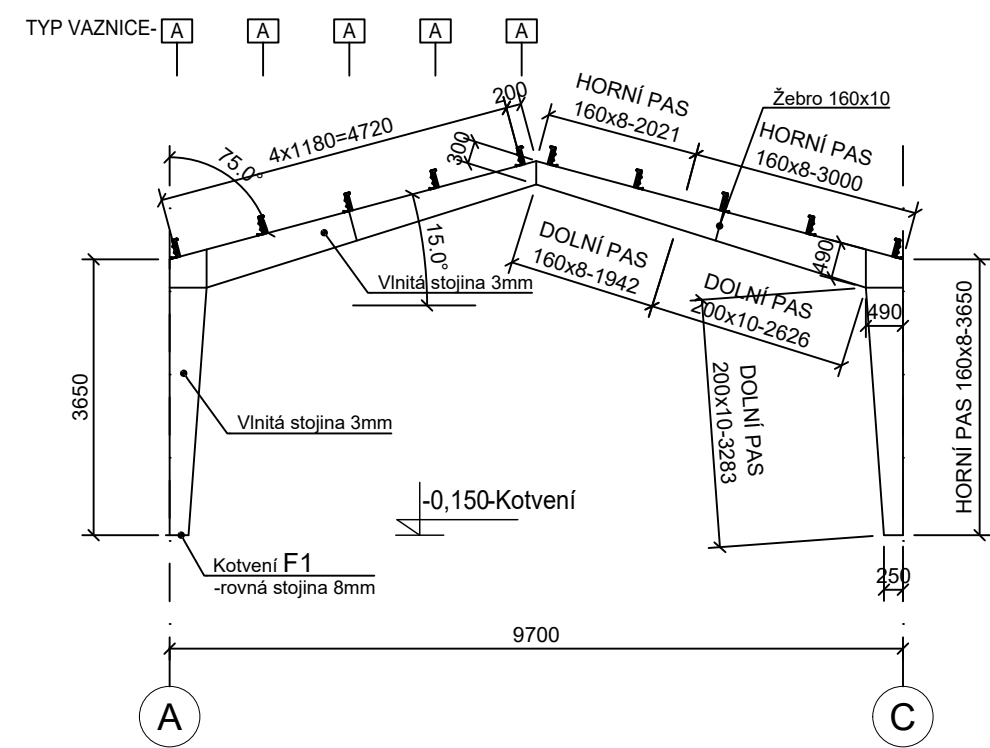


POZNÁMKA:

- TŘÍDA PROVEDENÍ EXC2 DLE ČSN EN 1090-1+A1
- KONSTRUKCE OPATŘENA NÁTĚREM NA STUPĚŇ KOROZIVNÍ AGRESIVITY ATMOSFÉRY C3/M
- VAZNICE, PAŽDÍKY A TÁHLA ZTUŽIDEL ZINKOVÁNY
- TÁHLA ZTUŽIDEL JSOU VYROBENA ZE ZÁVITOVÝCH TYČÍ A OPATŘENA NAPÍNÁKY
- TENTO VÝKRES NENÍ VÝROBNÍ DOKUMENTACE

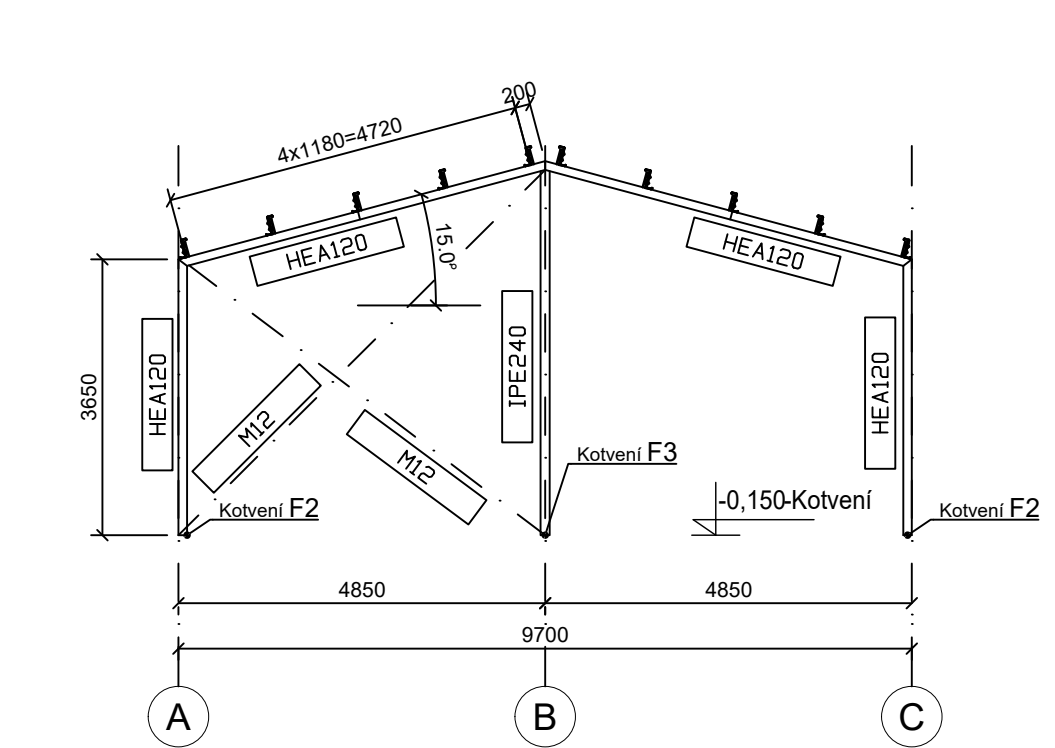
RÁM V OSE 2-4

M 1:100



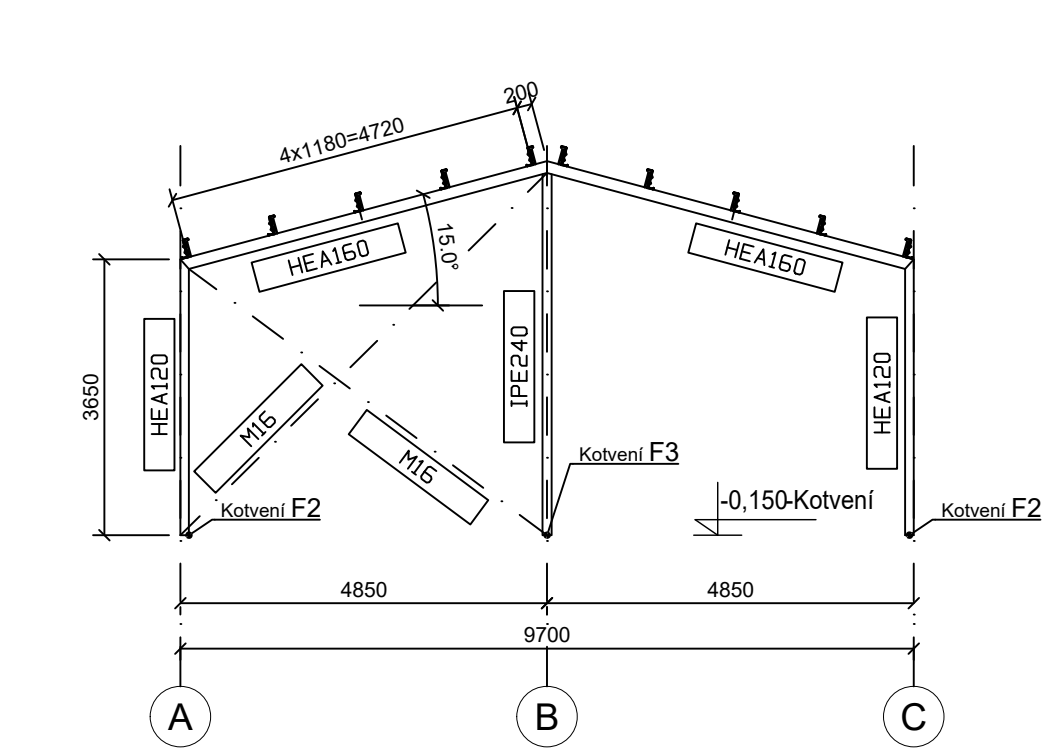
RÁM V OSE 1

M 1:100



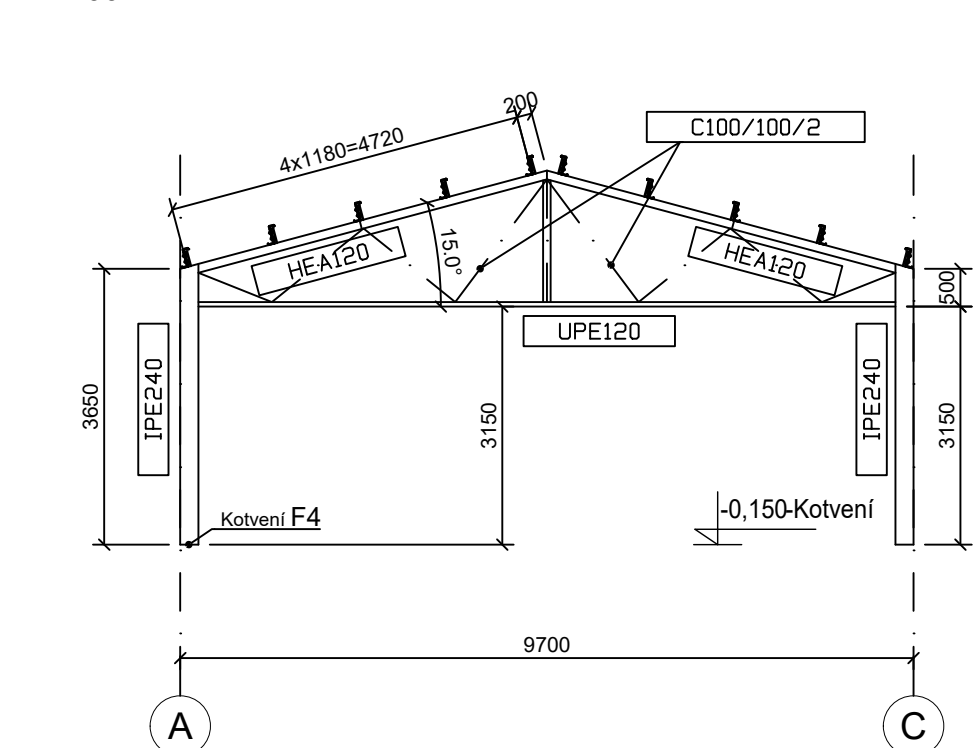
RÁM V OSE 5

M 1:100



RÁM V OSE 6

M 1:100



VAZNICE	
POPIS	PROFIL
A	METSEC. SYSTÉM METLAP KRAJNÍ POLE 232Z25 VNITŘNÍ POLE 232Z20

OCEL S355  
OCEL VAZNICE S450 GD  
PEVNOSTNÍ TŘÍDA TÁHEL 8.8  
PEVNOSTNÍ TŘÍDA ŠROUBŮ 8.8

Revize:	Popis:	Datum:	Provedl:

Investor: SŽ s.o. Dlážděná 1003/7, 110 00 Praha 1 - Nové Město			
Místo stavby: Plzeň-Kotěrov, k.ú. Božkov, p.č. 1389/1			
Vyracoval: Ing. Lašovička		Kontroloval: Ing. Lašovička	
Odpovědný projektant: Ing. Bartoněk			
<b>BORGA</b> s.r.o. Popůvky u Brna 203 664 41 Troubsko +420 547 222 999 info@barga.cz www.barga.cz DIČ: CZ26243521	Název projektu:	Číslo projektu:	Datum:
	PLZEŇ KOTEROV - SKLADOVÁ HALA	350499	04/2023
	Název dokumentu:	Stupeň PD:	Měřítka:
	Schéma ocelové konstrukce	DSP	1:100
Část: D.1.2 Stavebně konstrukční řešení		Číslo dokumentu:	D.1.2.5

Tento dokument je majetkem firmy "Borga". Reprodukce a předávání tohoto dokumentu jiné osobě bez vědomí a souhlasu majitele znamená porušení zákona o autorských právech a souvisejících zákonech. Výše uvedená práva budou nadále chráněna včetně všech zákonných prostředků v souladu s platnými právními předpisy.